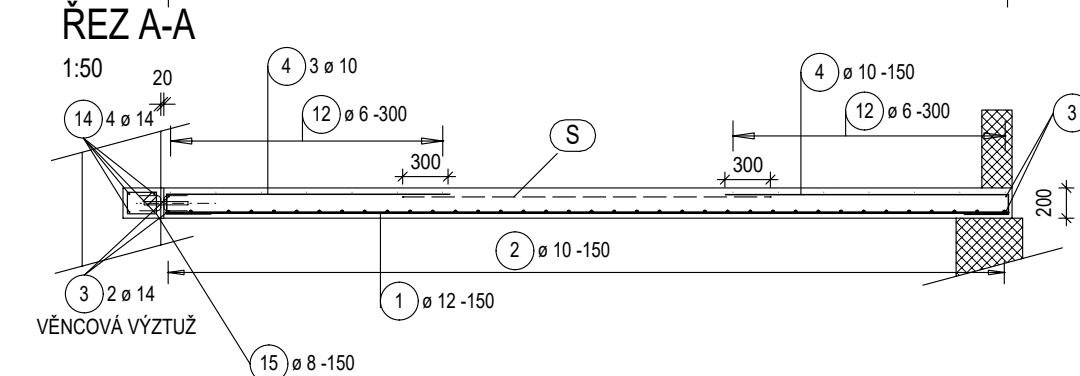
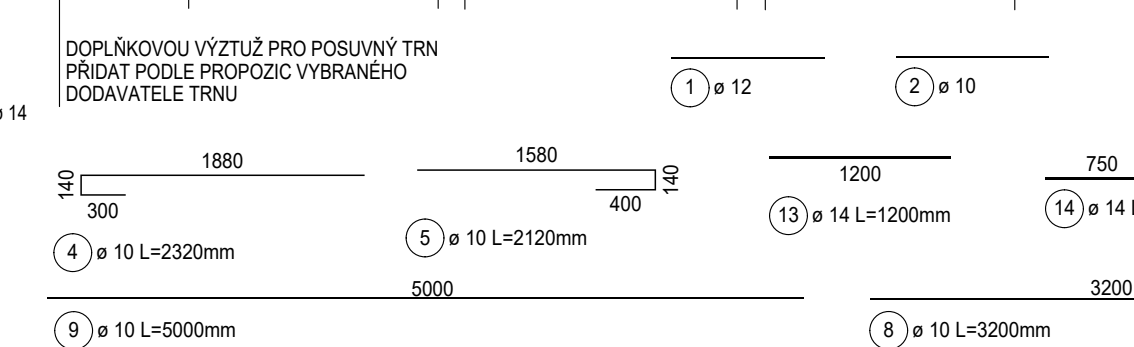


1:50



1:50



- VÝKRES ŘEŠÍ SCHÉMATICKÝ ZPŮSOB VYZTUŽENÍ DÍLČÍCH ČÁSTÍ KONSTRUKCE. SLOUŽÍ POUZE JAKO PODKLAD PRO VÝROBNÍ PODROBNOU DOKUMENTACI VYZTUŽENÍ ZAJIŠŤOVANOU ZHOTOVITELEM STAVBY. VÝROBNÍ DOKUMENTACE BUDE OBSAHOVAT PODROBNÉ VYZTUŽENÍ VŠECH ČÁSTÍ NOSNÝCH KONSTRUKCÍ VČETNĚ LOKÁLNÍCH VYZTUŽENÍ V MÍSTĚ ZVÝŠENÝCH NAMAHANÍ, PROSTUPŮ, ATD.

- PŘI ZPRACOVÁNÍ VÝROBNÍ DOKUMENTACE JE NUTNÉ VŠECHNY VÝSTUPY KONZULTOVAT S PROJEKTANTEM!!!

- NEDÍLNOU SOUČÁSTÍ JE TECHNICKÁ ZPRÁVA A PODROBNÝ STATICKÝ VÝPOČET A VÝPOČETNÍ MODELY KONSTRUKCÍ

- KONSTRUKČNÍ USPOŘÁDÁNÍ BETONÁŘSKÉ VÝZTUŽE SE ŘÍDÍ PRAVIDLY UVEDENÝMI V KAP. 8 V ČSN EN 1992 (KOTVENÍ, PŘESAHY, POLOMÉRY OHYBŮ, VZDÁLENOSTI PRUTŮ, LEMOVÁNÍ VOLNÝCH OKRAJŮ DESEK A STĚN A OTVORŮ V NICH, SMYKOVÁ VÝZTUŽ DESEK, ZAJIŠTĚNÍ HORNÍ VÝZTUŽE V DESKÁCH POMOCÍ DISTANČNÍCH PRVKŮ).

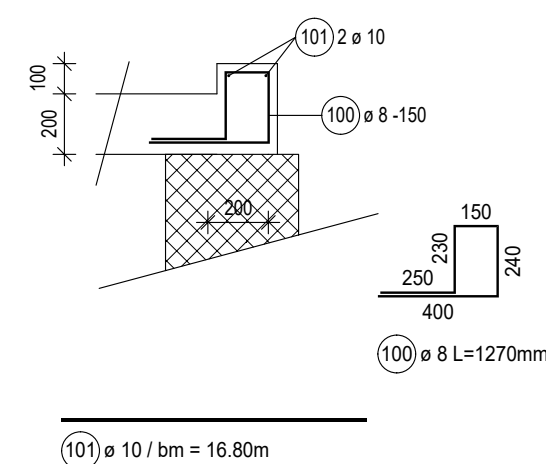
- VE VZÁJEMNÉM NAPOJENÍ JEDNOTLIVÝCH DÍLČÍCH ČÁSTÍ KONSTRUKCE JE NUTNÉ PROVÉST PROVÁZÁNÍ VÝZTUŽE JAKO V RÁMOVÉM ROHU, T.J. MUSÍ PŘENÁŠET MOMENT.

- ZHOTOVITEL JE PŘI PROVÁDĚNÍ BETONOVÝCH MONOLITICKÝCH KONSTRUKCÍ POVINEN POSTUPOVAT DLE USTANOVENÍ PLATNÝCH NOREM, ZEJMÉNA ČSN EN 13670.

TENTO VÝKRES NENAHAZUJE VÝROBNÍ DOKUMENTACI. VÝROBNÍ DOKUMENTACI JE NUTNO ZPRACOVAT PODLE PROPOZIC TOHOTO VÝKRESU A STAVEBNÍ ČÁSTI DOKUMENTACE.

SOUČÁSTÍ VÝROBNÍ DOKUMENTACE BUDOU VÝKRESY PŘESNÉHO ROZMÍSTĚNÍ ELEKTROINSTALACÍ V BETONOVÝCH KONSTRUKCÍCH, A TO VČETNĚ NEZBYTNÝCH ÚPRAV VÝZTUŽE.

1:25



4 ϕ 100
N.S.
(PLATÍ PRO VŠECHNY PŘÍLOŽKY)

PODÉLNÁ VÝZTUŽ - POL.3 (101)

150
150

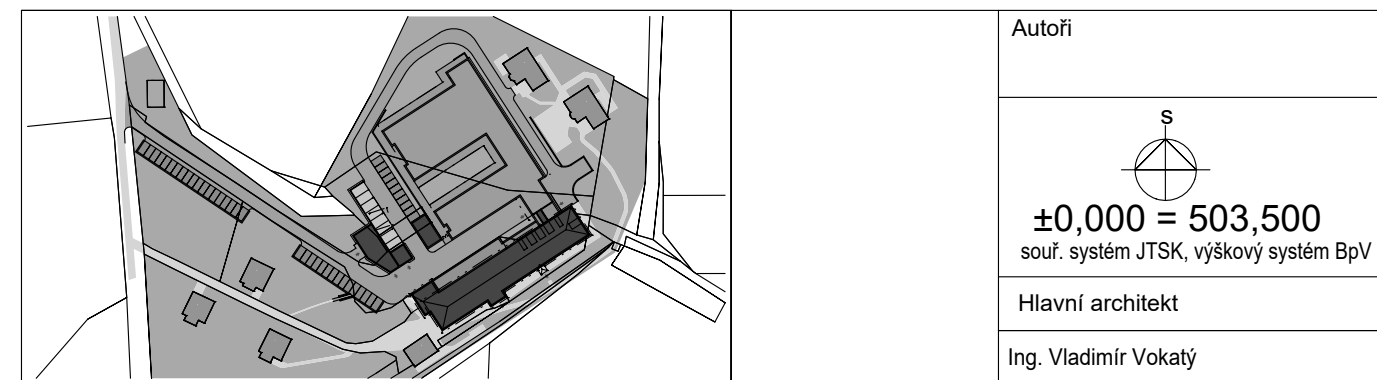
PŘÍLOŽKY PRŮMĚRU 14 (10) mm
DĚLKY 150+150=300 mm,
VYROBĚNÉ Z PRUTŮ POL.3 (101)

SLOUŽÍ K PROVÁZÁNÍ ROHŮ
PODÉLNÉ VÝZTUŽE - VIZ SCHEMA

PŘÍDAVNOU VÝZTUŽ V OKOLÍ SMYKOVÝCH TRNŮ DOPLNIT PODLE
POŽADAVKŮ VYBRANÉHO DODAVATELE SMYKOVÝCH TRNŮ

KRYTÍ 25 mm

10		
09		
08		
07		
06		
05		
04		
03		
02		
01		
REVIZE Č.	OBSAH REVIZE	DATUM REVIZE



Investor: Královéhradecký kraj Pivovarské náměstí 1245 500 03 HRADEC KRÁLOVÉ IČO: 708 89 546	Generální projektant:  ATIP^{a.s.} Architektonická, projektová a inženýrská společnost PRAŽSKÁ 169, TRUTNOV 541 31, TEL.: 499 859 011, info@atip.cz	Vedoucí projektu Ing. Vladimír Vokatý	Hlavní inženýr projektu Ing. Lukáš Najman
--	---	--	--

Zpracovatel dílu: Hynek Stiehl SLEPÁ 308/6, 541 01 TRUTNOV tel: 491 005 064, fax: 491 005 063	Zodpovědný projektant dílu	Vypracoval	Kontroloval
	Ing. Hynek Stiehl	Ing. Michaela Šimková	Ing. Hynek Stiehl

stavba HAJNICE BAREVNÉ DOMKY	číslo stavby	stupeň dokumentace			
	1	Dokumentace pro provedení stavby			
objekt (SO) SO-01 UBYTOVACÍ BUDOVA	zakázkové číslo	190603			
	měřítko	1:50, 1:25			
díl / profese D.1.2 - ST. Stavebně konstrukční řešení	datum dokončení - revize 00	datum revize			
název přílohy DESKA D2.1 - SCHÉMA VÝZTUŽE	05.2020				
	DPSO-01	ST.18	00		
	stupeň SO/PS	číslo výkresu	revize		